

POUR L'ÉCOLE
DE LA CONFIANCE



LYCEE BUFFON 16 JANVIER 2023

**RÉUNION D'INFORMATION
DES PARENTS D'ÉLÈVES DE PREMIERE**

**CONSTRUIRE UN PARCOURS DE
FORMATION AU LYCÉE ET APRES**



MINISTÈRE
DE L'ÉDUCATION
NATIONALE ET
DE LA JEUNESSE



Le déroulé de cette réunion

- ❖ L'organisation des enseignements : rappels
- ❖ Disciplines et horaires du cycle terminal (première et terminale)
- ❖ Quels sont les enseignements de spécialité (rappels)
- ❖ Les combinaisons à Buffon; comment choisir la doublette de terminale
- ❖ Les options en terminale 2023-2024, à Buffon
- ❖ Une première année de construction du baccalauréat et d'un futur parcours dans l'enseignement supérieur
- ❖ Ressources complémentaires
- ❖ Le baccalauréat général



Rappels : l'organisation des enseignements en cycle terminal (première et terminale)

- A partir de la première, chaque lycéen(ne) est dans un **parcours choisi** en fonction de ses capacités, ses goûts et ses ambitions.
- En **première** : tronc commun + **3 spécialités** (+ options)
- En **terminale** : tronc commun + **2 spécialités** parmi les trois suivies en 1^{ère} (+ options)
- [Pour consulter les programmes : https://www.education.gouv.fr/les-programmes-du-lycee-general-et-technologique-9812](https://www.education.gouv.fr/les-programmes-du-lycee-general-et-technologique-9812)



Classes de première et terminale: horaires des enseignements communs

	PREMIERE	TERMINALE
Français	4h	-
Histoire-géographie	3h	3h
Enseignement moral et civique	18h annuelles	18h annuelles
Langues vivantes A et B	4h30	4h
Education physique et sportive	2h	2h
Enseignement scientifique	2h	2h
Philosophie	-	4h
Total	16h	15h30
S'ajoutent les enseignements de spécialité	3 x 4h	2 x 6h

Accompagnement au choix de l'orientation : en première, puis en terminale, 54 heures, à titre indicatif, selon les besoins des élèves et les modalités de l'accompagnement à l'orientation mises en place dans l'établissement.

Les lycées généraux proposent des enseignements de spécialité :

- **Mathématiques**
- **Physique-chimie**
- **Sciences de la Vie et de la Terre**
- **Sciences économiques et sociales**
- **Histoire géographie, géopolitique et sciences politiques**
- **Humanités, littérature et philosophie**
- **Langues, littératures et cultures étrangères anglais**
- **Arts (arts plastiques** ou musique ou théâtre ou cinéma-audiovisuel ou danse ou histoire des arts)
- **Numérique et sciences informatiques**
- Sciences de l'ingénieur
- Littérature, langues et cultures de l'Antiquité
- Biologie écologie (uniquement dans les lycées agricoles)
- Education physique, pratiques et culture sportives





Les combinaisons de spécialités à Buffon, de 2021 à 2023

Nombre de triplettes en **première** : **44** (43 l'an dernier)

- **8** combinaisons (de 14 à 45 élèves chacune) ont été choisies par 193 élèves (**62 %** des effectifs de rentrée)
- Les **9** combinaisons **suivantes** (de 4 à 9 élèves chacune) ont été choisies par 51 élèves (**17,5%** des effectifs de rentrée)
- Les **27 autres** triplettes (de 1 à 3 élèves) ont été choisies par 48 élèves (**16,4 %** des effectifs de rentrée).

« Triplettes »	2022-2023, à Buffon	2021-2022 à Buffon
Maths + physique-chimie + SVT	15,4 %	15,9 %
Maths + physique-chimie + NSI	11,6 %	10,4 %
HGGSP + LLCER anglais + SES	11 %	11 %
Maths + HGGSP + SES	6,8 %	6,5 %
HGGSP + HLP + SES	5,8 %	4,9 %
Maths + physique-chimie + SES	5,5 %	6,2 %
HGGSP + HLP + LLCER anglais	5,1 %	4,5 %
Maths + physique-chimie + HGGSP	4,8 %	1,9 %
HGGSP + SES + SVT	3,1 %	2,9 %



Les combinaisons de spécialités à Buffon, de 2021 à 2023

- Nombre de doublettes en **terminale** : **28** (31 l'an dernier)
 - Cette année, les 11 premières combinaisons ont été choisies par 264 élèves (85%) contre 249 élèves (80.8 %) en 2021-2022.
 - Les 17 autres combinaisons ont été choisies par 46 élèves (entre 1 et 6 élèves par doublette).

Combinaisons	2022-2023, à Buffon	2021-2022, à Buffon
Maths + physique-chimie	21 %	17,9 %
HGGS + SES	15,8 %	16,9 %
Maths + SES	8,7 %	8,1 %
Maths + NSI	6,1 %	3,6 %
Physique-chimie + SVT	6,1 %	6,2 %
Maths + SVT	5,1 %	4,9 %
SES + LLCER anglais	4,5 %	7,1 %



Les options à Buffon en terminale

- **2023-2024, une option par élève** proposée en **interne** en classe de terminale + possibilités en EIE ou CNED, à hauteur des coefficients maximum autorisés
- *En nos murs : mathématiques expertes, maths complémentaires, DGEMC, arts plastiques, LVC italien*
- Une option rajoute 3 heures de cours hebdomadaires et nécessite autant de travail que les autres disciplines



Une première année de construction du baccalauréat et d'un futur parcours dans l'enseignement supérieur

- Construire **progressivement** une réflexion de parcours d'orientation post-bac :
 - Importance de la classe de première : on a encore du temps pour la réflexion
 - Entretiens avec le professeur principal, les professeurs, avec la PSY EN, Mme Delval et l'équipe de direction
 - Interventions de professeurs, étudiants ambassadeurs au lycée, professionnels témoignant de leur métier tout au long de l'année (informations via pronote)
 - Se rendre à des forums et Journées Portes ouvertes
 - Ressources @ institutionnelles complémentaires



Des ressources complémentaires

En complément des entretiens avec les professeurs, les psychologues de l'Education Nationale conseillers en orientation et la Direction de l'établissement

www.horizons21.fr

www.parcoursup.fr

www.onisep.fr

Quandjepasselebac.education.fr



Lycée Buffon, classes de première : déterminer sa doublette de spécialités en terminale

Site ONISEP HORIZON 21è



CONSTRUISEZ VOS CHOIX DE SPÉCIALITÉS AU LYCÉE

Simulez vos combinaisons de spécialités et découvrez les perspectives de formations et de métiers qui s'offrent à vous.



Vous êtes actuellement en classe de...

Seconde générale et technologique

Première générale

Première technologique



Lycée Buffon, classes de première générale : déterminer ses enseignements de spécialité en terminale

■ Choix de l'enseignement de spécialité **abandonné** :

- 1^{er} temps : le conseil de classe du 2^{ème} trimestre émet des **recommandations** sur le souhait de combinaisons, en fonction du projet, du bilan et du potentiel de l'élève
- 2^{ème} temps : choix définitif des spécialités conservées début mai (date imposée par le SIEC)

Quels critères ?

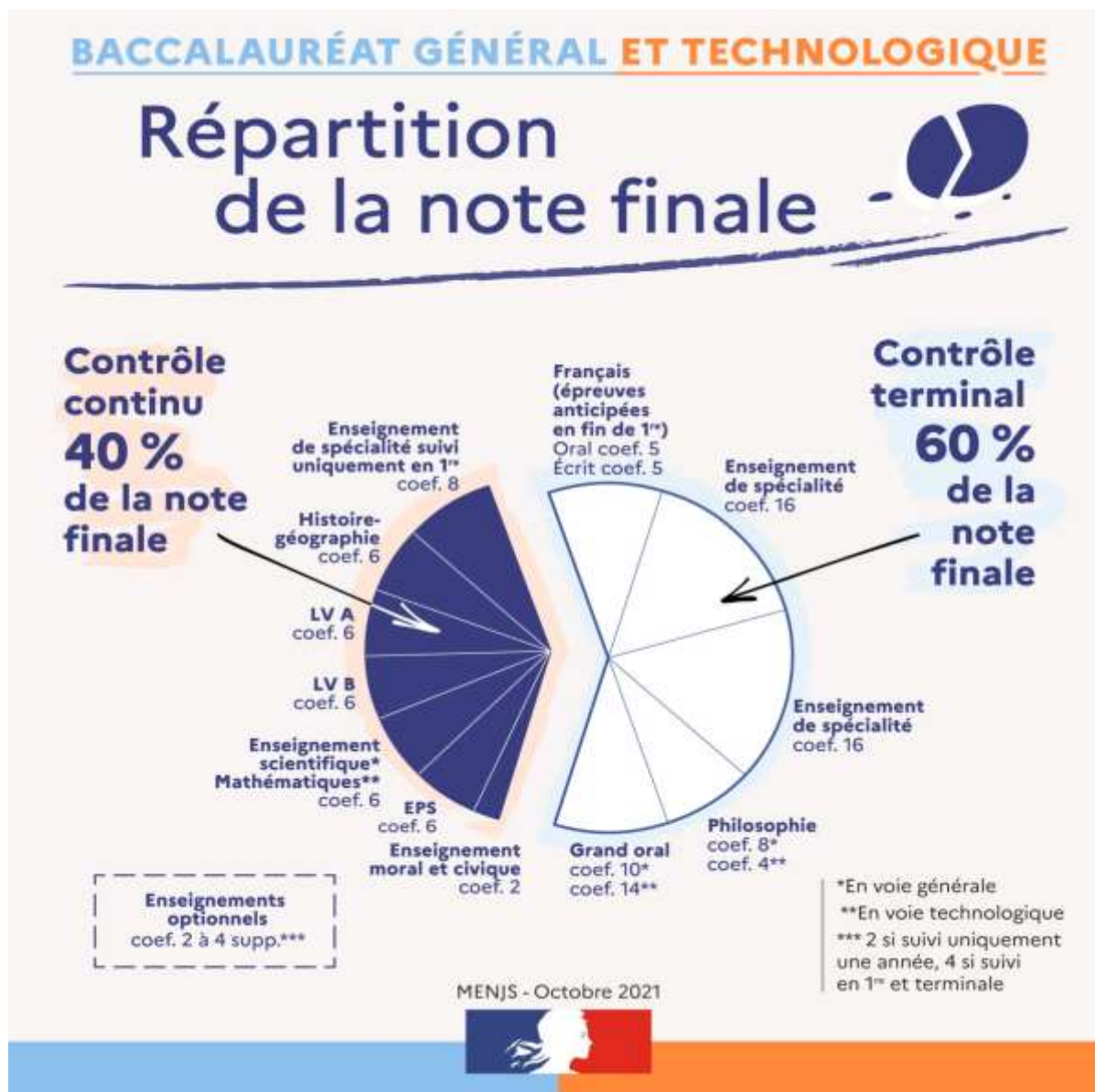
- Ce que je réussis, avec l'avis des professeurs de spé de 1^{ère}
- Ce que j'aime
- Mes projections de poursuites d'études



Une première année de construction du baccalauréat et d'un futur parcours dans l'enseignement supérieur

- Vers le baccalauréat :
 - épreuves blanches **écrites** de **français** (4h) = mercredi 7 décembre 2022 (matinée) et mardi 14 février 2023 (matinée)
 - épreuve blanche **orale** de **français** = semaine du 4 au 7 avril 2023 (après pour les germanistes en voyage scolaire)
 - devoirs sur table de français = à des dates propres aux plannings des classes et professeurs, selon les progressions de chaque division
- Un outil : Cyclades

Le baccalauréat à partir de la session 2023



Cas des mathématiques

« spécifiques » :

Dans « Enseignement scientifique et mathématiques » = coefficient 3 en première, avec règle de calcul : 60 % pour l'enseignement scientifique et 40 % pour maths spécifiques.

Calculer les points du baccalauréat général session 2023

Je suis en **première générale** en 2021-2022.

Comment calculer ma note de baccalauréat ?

Rentrez vos notes dans ce tableau, multipliez-les par leur coefficient et divisez le total par 100.

Pour les élèves des établissements publics et privés sous contrat ainsi que des établissements français homologués à l'étranger.

	Note/20 (1 ^{re})	Coef. (1 ^{re})	Note de 1 ^{re} multipliée par coef.	Note/20 (Tle)	Coef. (Tle)	Note de Tle multipliée par coef.	Note totale
Contrôle continu (moyenne générale issue des moyennes annuelles de 1^{re} et Tle)*							
Histoire-géographie		3			3		
LVA		3			3		
LVB		3			3		
Enseignement scientifique		3			3		
Enseignement de spécialité suivi uniquement en 1 ^{re}		8			-		
EPS		-			6		
EMC		1			1		
Épreuves terminales							
Enseignement de spécialité 1 en Tle		-			16		
Enseignement de spécialité 2 en Tle		-			16		
Oral anticipé de français		5			-		
Écrit anticipé de français		5			-		
Philosophie		-			8		
Grand oral		-			10		
Total							
Total divisé par 100							

Ma note au **baccalauréat 2023** →

* Les enseignements optionnels comptent avec un coefficient 2 pour la classe de 1^{re} et coefficient 2 pour la classe de Tle.

Ces coefficients s'ajoutent, quelle que soit la valeur de la note, à la somme des coefficients portant sur les enseignements obligatoires.

Un travail d'harmonisation sera effectué à la fin de l'année pour assurer l'égalité de traitement des candidats. Ce travail pourra aboutir à la baisse ou à la hausse des notes du contrôle continu transmises par le conseil de classe.

Le jury du baccalauréat pourra décider, pendant sa délibération, d'attribuer des points supplémentaires aux candidats.

<https://www.letudiant.fr/bac/simulateur-de-moyenne-au-bac.html>



Le baccalauréat à partir de la session 2023

Pour tous :

voie
générale
+
voie
technologique

- Les **épreuves terminales** comptent pour **60 %** de la note finale (60 des coefficients, hors options)
 - 1 **épreuve anticipée** de français en 1^{re} : **écrit le 15/06/2023 ; oral fin juin-début juillet.**
 - 4 **épreuves en terminale** : 2 épreuves écrites de spécialité (coefficient 16 chacune, en mars), 1 épreuve écrite de philosophie (en juin) et l'épreuve du « Grand Oral » (fin juin-début juillet).
 - Ces épreuves sont organisées sur le modèle des épreuves de l'ancien baccalauréat.
- Le **contrôle continu** représente **40%** de la note finale (40 coefficients, hors options)
 - Ces 40 coefficients sont établis **sur la base de la moyenne générale issue des moyennes annuelles des bulletins scolaires du cycle terminal**

Le cas des **enseignements optionnels** :

- Évaluation à partir des moyennes annuelles des moyennes apposées sur les bulletins scolaires (comme le contrôle continu)
- 1 option = coefficient 2 sur une année, coefficient 4 si suivie deux années
- Les coefficients s'ajoutent au coefficient 100 du contrôle final et continu; les options peuvent faire augmenter ou baisser la moyenne du bac.

Les **épreuves de rattrapage** :

Un élève ayant obtenu une note supérieure ou égale à 8 et inférieure à 10 au baccalauréat peut se présenter aux épreuves de rattrapage : deux épreuves orales, dans les disciplines des épreuves finales écrites (français, philosophie, ou enseignements de spécialité).