

POUR L'ÉCOLE
DE LA CONFIANCE



LYCEE BUFFON 16 NOVEMBRE 2021

**RÉUNION D'INFORMATION
DES PARENTS D'ÉLÈVES DE PREMIERE**

**CONSTRUIRE UN PARCOURS DE
FORMATION AU LYCÉE ET APRES**



MINISTÈRE
DE L'ÉDUCATION
NATIONALE ET
DE LA JEUNESSE

Le déroulé de cette réunion



- ❖ Une nouvelle organisation des enseignements : rappels
- ❖ Disciplines et horaires du cycle terminal (première et terminale)
- ❖ Quels sont les enseignements de spécialité (rappels) ?
- ❖ Les combinaisons à Buffon; comment choisir la doublette de terminale ?
- ❖ Les options en terminale 2022-2023, à Buffon
- ❖ Une première année de construction du baccalauréat et d'un futur parcours dans l'enseignement supérieur
- ❖ Ressources complémentaires
- ❖ Le baccalauréat à partir de la session 2023
- ❖ Le devenir post-baccalauréat des élèves diplômés en 2021

Rappels : une nouvelle organisation des enseignements en cycle terminal



- A partir de la première, chaque lycéen(ne) est dans un **parcours choisi** en fonction de ses goûts et ambitions, en regard de ses capacités.

- En **première** : tronc commun + 3 spécialités (+ options)

- En **terminale** : tronc commun + **2 spécialités** parmi les trois suivies en 1^{ère} (+ options)

- [Pour consulter les programmes : https://www.education.gouv.fr/les-programmes-du-lycee-](https://www.education.gouv.fr/les-programmes-du-lycee-general-et-technologique-9812)

[general-et-technologique-9812](https://www.education.gouv.fr/les-programmes-du-lycee-general-et-technologique-9812)



Classes de première et terminale: horaires des enseignements communs

	PREMIERE	TERMINALE
Français	4h	-
Histoire-géographie	3h	3h
Enseignement moral et civique	18h annuelles	18h annuelles
Langues vivantes A et B	4h30	4h
Education physique et sportive	2h	2h
Enseignement scientifique	2h	2h
Philosophie	-	4h
Total	16h	15h30
S'ajoutent les enseignements de spécialité	3 x 4h	2 x 6h

Accompagnement au choix de l'orientation : en première, puis en terminale, 54 heures, à titre indicatif, selon les besoins des élèves et les modalités de l'accompagnement à l'orientation mises en place dans l'établissement.

Les lycées généraux proposent des enseignements de spécialité :

- **Mathématiques**
- **Physique-chimie**
- **Sciences de la Vie et de la Terre**
- **Sciences économiques et sociales**
- **Histoire géographie, géopolitique et sciences politiques**
- **Humanités, littérature et philosophie**
- **Langues, littératures et cultures étrangères : anglais**
- **Arts (arts plastiques** ou musique ou théâtre ou cinéma-audiovisuel ou danse ou histoire des arts)
- **Numérique et sciences informatiques**
- Sciences de l'ingénieur
- Littérature, langues et cultures de l'Antiquité
- Biologie écologie (uniquement dans les lycées agricoles)
- Education physique, pratiques et culture sportives





Les combinaisons à Buffon en 2021-2022

- ▣ Nombre de triplettes en **première**, cette année : **44**
 - *Détails :*
 - **7** combinaisons ont été choisies par 183 élèves (**60,2%**)
 - **10** combinaisons ont été choisies par 206 élèves (**67,8%**)
 - + 27 combinaisons avec 1 à 6 élèves

- Nombre de doublettes en **terminale**, cette année : **31**
 - *Détails :*
 - 11 combinaisons ont été choisies par 249 élèves (80.8 %)
 - 20 combinaisons ont été choisies par 59 élèves (entre 1 et 6 élèves par combinaison)



Les combinaisons à Buffon en 2021-2022

Combinaisons de terminale	Pourcentage d'élèves à Buffon
HGGSP/SES	17,9 %
Maths/Physique-chimie	16,9 %
Maths/SES	8,1 %
SES/ANG8	7,1 %



Les options à Buffon en terminale

- cette année jusqu'à 2 options internes en terminale
- en **2022-2023**, limite à **1 option** offerte en **interne** en classe de terminale + possibilités en EIE ou CNED, à hauteur des coefficients maximum autorisés
- *Maths expertes, maths complémentaires, DGEMC, arts plastiques, LVC*



Une première année de construction du baccalauréat et d'un futur parcours dans l'enseignement supérieur

- Construire **progressivement** une réflexion de parcours d'orientation post-bac :
 - Importance de la classe de première : on a du temps
 - Entretiens avec le professeur principal, les professeurs, avec la PSY EN, Mme Delval et l'équipe de direction
 - Interventions de professeurs, enseignants chercheurs et étudiants ambassadeurs au lycée, à partir de janvier 2022 (informations via pronote)
 - Se rendre à des forums et Journées Portes ouvertes (très enrichissantes)
 - Ressources @ complémentaires

Organisé à Buffon
par les associations de parents d'élèves
PEEP et FCPE



SAMEDI 5 FEVRIER 2022

Forum des métiers



Des ressources complémentaires

En complément des entretiens avec les professeurs, les psychologues de l'Education Nationale conseillers en orientation et la Direction de l'établissement

www.horizons21.fr

www.parcoursup.fr

www.onisep.fr

Quandjepasselebac.education.fr



Lycée Buffon, classes de première : déterminer sa doublette de spécialités en terminale



CONSTRUISEZ VOS CHOIX DE SPÉCIALITÉS AU LYCÉE

Simulez vos combinaisons de spécialités et découvrez les perspectives de formations et de métiers qui s'offrent à vous.



Vous êtes actuellement en classe de...

Seconde générale et technologique

Première générale

Première technologique



Lycée Buffon, classes de première générale : déterminer ses enseignements de spécialité en terminale

- Choix de l'enseignement de spécialité **abandonné** :
 - dans la seconde moitié du mois de mars 2022 (entre le 8 et le 26 mars 2021 l'an dernier).
 - le conseil de classe du 2^{ème} trimestre émet des **recommandations** sur le souhait de combinaisons, en fonction du projet, du bilan et du potentiel de l'élève.

Quels critères ?

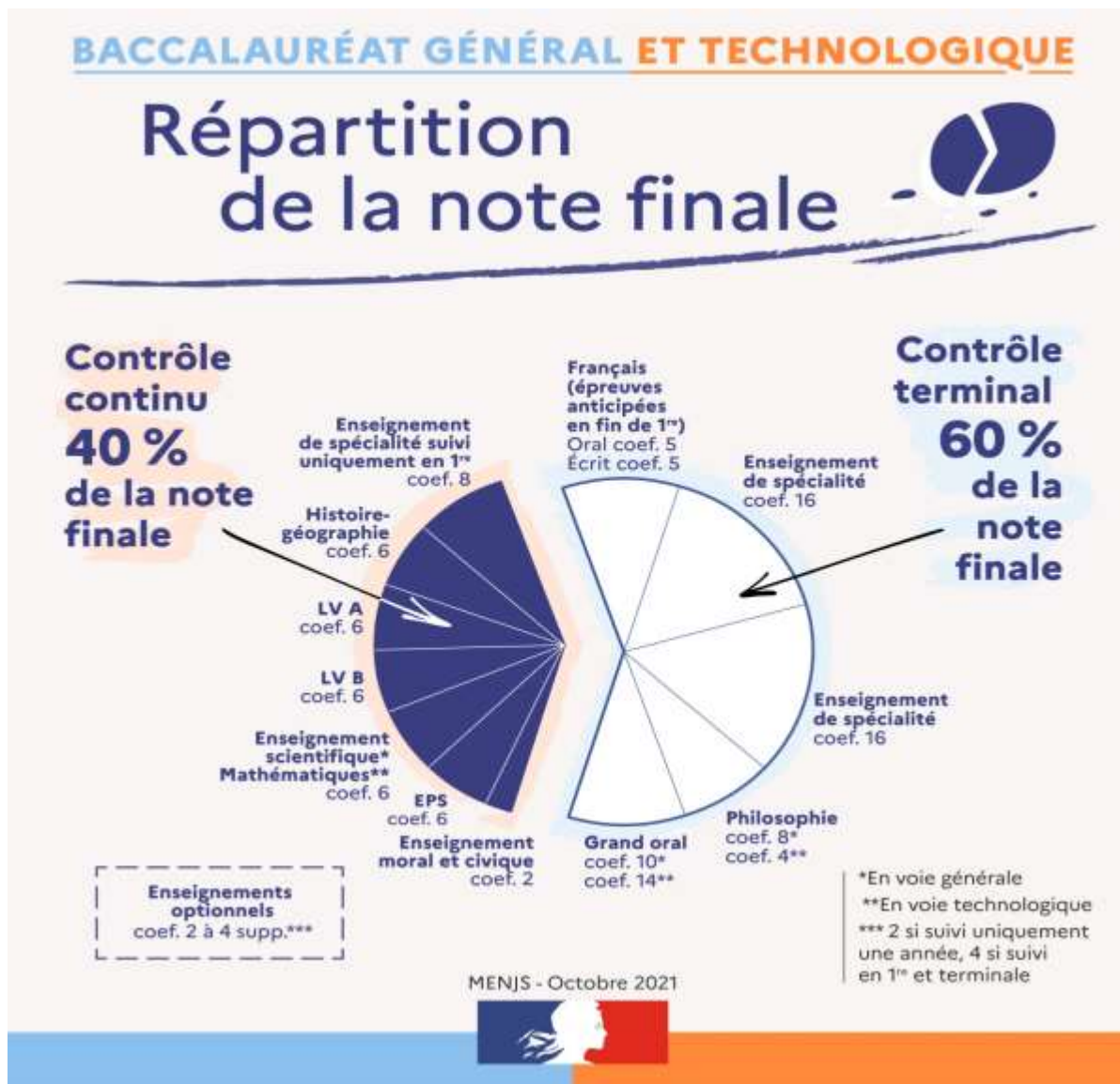
- Ce que je réussis
- Ce que j'aime
- Mes projections de poursuites d'études



Une première année de construction du baccalauréat et d'un futur parcours dans l'enseignement supérieur

- Vers le baccalauréat :
 - épreuve blanche **écrite** de **français** (4h) = mercredi 16 février 2022
 - épreuve blanche **orale** de **français** = semaine du 7 au 11 mars 2022
 - deux devoirs sur table de français = à des dates communes pour les 9 classes, avec sujets selon les progressions de chaque division (un en décembre; l'autre sera défini selon progressions en 2022)
- Un outil : Cyclades

Le baccalauréat à partir de la session 2023





Le baccalauréat à partir de la session 2023

Pour tous :

voie
générale
+
voie
technologique

- Les **épreuves terminales** comptent pour **60 %** de la note finale (60 des coefficients, hors options)
 - 1 **épreuve anticipée** de français en 1^{re} : **écrit le 16/06/2022 ; oral fin juin-début juillet.**
 - 4 **épreuves en terminale** : 2 épreuves écrites de spécialité (coefficient 16 chacune, en mars), 1 épreuve écrite de philosophie (en juin) et l'épreuve du « Grand Oral » (fin juin-début juillet).
 - Ces épreuves sont organisées sur le modèle des épreuves de l'ancien baccalauréat.
- Le **contrôle continu** représente **40%** de la note finale (40 coefficients, hors options)
 - Ces 40 coefficients sont établis **sur la base de la moyenne générale issue des moyennes annuelles des bulletins scolaires du cycle terminal**

Le cas des **enseignements optionnels** :

- Évaluation à partir des moyennes annuelles des moyennes apposées sur les bulletins scolaires (comme le contrôle continu)
- 1 option = coefficient 2 sur une année, coefficient 4 si suivie deux années
- Les coefficients s'ajoutent au coefficient 100 du contrôle final et continu; les options peuvent faire augmenter ou baisser la moyenne du bac.

Les **épreuves de rattrapage** :

Un élève ayant obtenu une note supérieure ou égale à 8 et inférieure à 10 au baccalauréat peut se présenter aux épreuves de rattrapage : deux épreuves orales, dans les disciplines des épreuves finales écrites (français, philosophie, ou enseignements de spécialité).



Le devenir post-baccalauréat des élèves diplômés en 2021

Indicateurs généraux

- Effectif du « vivier » : **316** élèves
- Nombre d'inscrits sur Parcoursup : **315** (1 élève ne s'est pas inscrit pour cause d'étalement du baccalauréat sur deux années)
- Nombre d'élèves ayant démissionné de la procédure : **25** (pour des formations hors Parcoursup)
- Nombre d'élève ayant confirmé au moins un vœu de L1 ou PASS : **302**
- Nombre d'élèves ayant confirmé au moins un vœu CPGE : **120**
- Nombre d'élèves ayant confirmé au moins un vœu BUT : **69**
- Nombre d'élèves ayant confirmé au moins un vœu BTS : **49**



Le devenir post-baccalauréat des élèves diplômés en 2021

Indicateurs en nombre de vœux confirmés par les élèves de terminale (9 divisions)

Nombre de vœux L1	Nombre de vœux STS	Nombre de vœux BUT	Nombre de vœux CPGE	Nombre de vœux Ing.	Nombre de vœux Commerce et management	Nombre de vœux Archi.	Nombre de vœux Arts	Nombre de vœux « autres »
2078	329	313	1256	139	84	19	44	43

Indicateurs en nombre de vœux validés (acceptés) après réponses positives du supérieur

L1	STS	BUT	CPGE	Ing.	Com & mgt	Archi.	Arts	Autres	Sc. pol.	Aucune acceptée par candidat
147	13	9	42	21	21	1	5	8	2	53 (dont 25 démissions)
46,7 %	4,1 %	2,9 %	13,3 %	6,7 %	6,7 %	0,3 %	1,6 %	2,5 %	0,6 %	16,8 %