



# Réunion de rentrée des parents d'élèves de 6<sup>ème</sup>

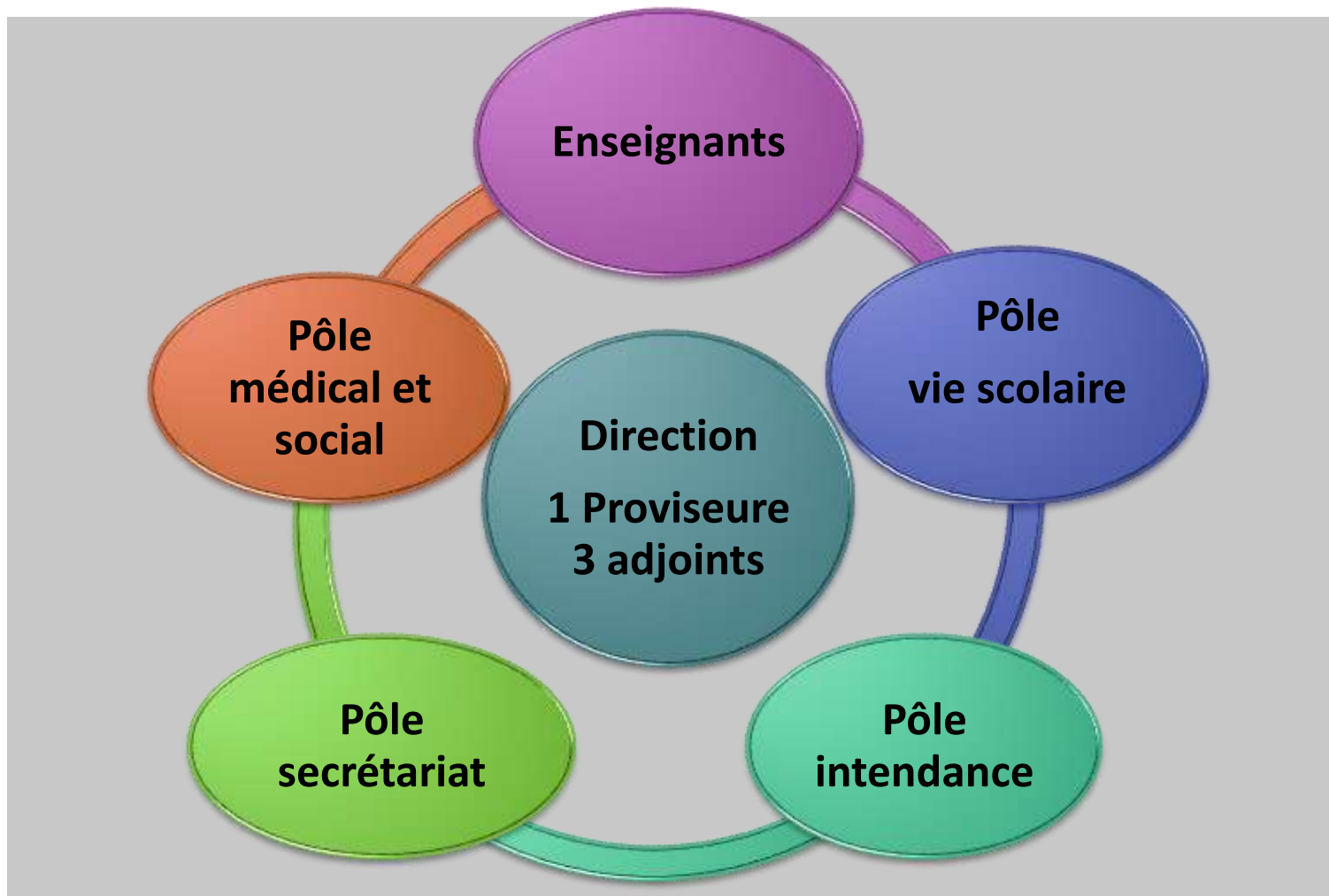
*Jeudi 1er septembre 2022*

*Présentation du **collège Buffon** et information sur l'entrée en 6<sup>ème</sup>.*



# L'organisation du collège : les personnels

# Organisation de la cité scolaire



# Présentation des Personnels

- **Une équipe de direction :**
- Mme Gay-Boisson, Proviseure de la cité scolaire
- Mme Abiven de Noray, Principale adjointe
- M. Perret, Proviseur adjoint
- Mme Guillemoto, Adjointe Gestionnaire
- **Les enseignants :**
- 70 enseignants
- **Une équipe de Vie Scolaire :**
- composée de 9 Assistants d'Education encadrés par 2 Conseillers Principaux d'Education (CPE) Mme Marchan et M. Rapaport
- **Une équipe d'agents sous la responsabilité de Mme la Gestionnaire.**



# Quelques chiffres



# Structure et effectifs

**Rentrée septembre 2022**

**24 divisions**

et **1 dispositif ULIS TFV** (troubles des fonctions visuelles).

**6 classes de 6<sup>ème</sup> : 179**

**6 classes de 5<sup>ème</sup> : 169**

**6 classes de 4<sup>ème</sup> : 170**

**6 classes de 3<sup>ème</sup> : 171**

**1 ULIS TFV**

## Orientation

**85% en 2GT  
15% en 2PRO**

## Résultat aux examens

**DNB série générale  
(session juin 2022)**

**83% ADMIS  
dont 55% avec mention TB**



# La scolarité au collège

# L'organisation en cycles



**POURSUITE D'ÉTUDES AU LYCEE**





# L'organisation pédagogique

## STRUCTURE ET EFFECTIFS

*Rentrée septembre 2022*

24 divisions

et 1 dispositif **ULIS TFV** (troubles des fonctions visuelles).

6 classes de 6<sup>ème</sup>

6 classes de 5<sup>ème</sup>

6 classes de 4<sup>ème</sup>

6 classes de 3<sup>ème</sup>

1 ULIS TFV

## LANGUES VIVANTES ETRANGERES

(2022/2023)

Anglais LV1, LV2

Allemand LV1, LV2

Espagnol, Italien LV2

## ENSEIGNEMENTS OPTIONNELS

(2022/2023)

Langues et cultures de l'Antiquité :  
Latin / Grec

Chant choral

# Les horaires de la 6<sup>ème</sup> : 26H

## Disciplines littéraires

- Français (4h30)
- LV1 (4h)
- Histoire - Géographie , Enseignement Moral et Civique (3h00)

## Disciplines scientifiques

- Mathématiques (4h30 )
  - Sciences de la Vie et de la Terre
  - Technologie
  - Sciences physiques
- (4h00)

## Disciplines artistiques

- Arts Plastiques ( 1h )
- Education musicale ( 1h )

## Disciplines sportives

EPS ( 4h )



# Les horaires du collège

## La semaine de classe

- **Lundi , mardi , jeudi et vendredi :**  
**8h30 à 11h30 et 13h00 à 17h00**
- **Mercredi : 8h30 à 12h30**
- **Récréations : 10h25 et 15h00**

**Les règles concernant  
la sécurité de nos élèves ...**

# Les règles concernant la sécurité des élèves



Accueil par un adulte  
à l'entrée de l'établissement

Ouverture des portes du collège 15 min avant le début des cours ET accueil des élèves par les personnels (AED, CPE)

Le **régime des sorties** : il est déterminé par le statut de l'élève - externe / demi-pensionnaire - et les autorisations parentales



Vérification systématique de l'identité des personnes extérieures à l'établissement

Enregistrement des personnes entrant dans l'établissement.



**La règle : le téléphone doit être éteint et rangé dans le sac à l'entrée dans l'établissement.**

*Si l'élève se fait prendre à faire usage d'un téléphone, il doit le remettre à TOUT adulte qui lui en fait la demande. Le téléphone sera remis à la famille dans le cadre d'un RDV.*



# COVID - 19

Les mesures pour la rentrée 2022 sont les mesures sanitaires publiques: aération des salles, gel et savon pour le lavage des mains, masques recommandé



# L'évaluation

- Les évaluations servent à **vérifier les acquis de vos enfants mais aussi à moduler les apprentissages en fonction des difficultés rencontrées.**
- **A tout moment des apprentissages, l'élève sait ce qu'il maîtrise et ce qu'il doit travailler.**
- **L'évaluation est objective et bienveillante.**
- **Des savoirs et des compétences évalués régulièrement par les enseignants et dans chaque matière.**
- **3 bulletins trimestriels.**
- **Elle participe à la formation et permettra d'élaborer un bilan des acquis, qui sera par la suite transmis au LSUN (Livret Scolaire Universel Numérique).**
- **Le LSUN est un document qui suit l'intégralité de la scolarité de votre enfants jusqu'à la terminale.**
- **Le cycle de formation (cycle 4) se clôturera par un examen (le DNB) qui confirme une maîtrise du socle commun de connaissance, compétence et culture**

# Le socle commun de connaissances

Le socle commun de connaissances, compétences et de culture, c'est quoi?

## Les 5 domaines de formation

1. Les langages pour penser et communiquer

2. Les méthodes et outils pour apprendre

3. La formation de la personne et du citoyen

4. Les systèmes naturels et les systèmes techniques

5. Les représentations du monde et l'activité humaine

## Les objectifs de chacun d'eux

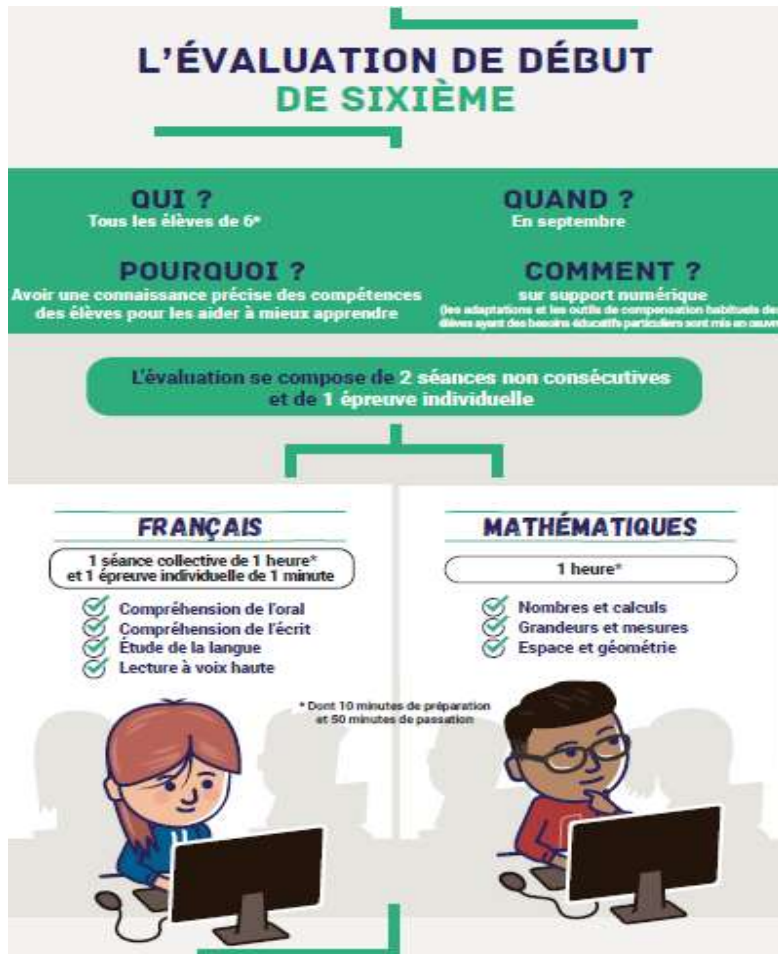
Comprendre, s'exprimer en utilisant la langue française à l'oral et à l'écrit.

Comprendre, s'exprimer en utilisant une langue étrangère et, le cas échéant, une langue régionale.

Comprendre, s'exprimer en utilisant les langages mathématiques, scientifiques et informatiques.

Comprendre, s'exprimer en utilisant les langages des arts et du corps.

# L'évaluation nationale des élèves de 6<sup>ème</sup>



Une évaluation de début de 6<sup>ème</sup> pour tous les élèves pour avoir une connaissance précise des compétences des élèves afin de les aider à mieux apprendre.

**Elle se déroule du 12 au 30 septembre**

Un bilan individuel est partagé avec l'élève et sa famille.