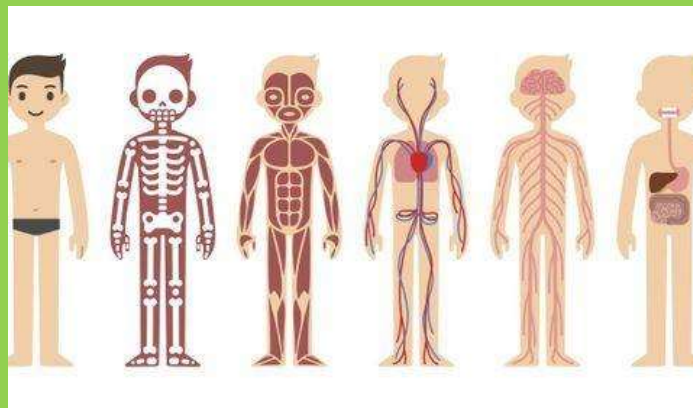




La spécialité S.V.T

Sciences de la Vie et de la Terre



Le programme en 1ere

Thème 1 - La Terre, la vie et l'organisation du vivant

Partie I - Transmission, variation et expression du patrimoine génétique

(divisions cellulaires, réplication de l'ADN, mutations, génome et histoire de l'Humanité, expression du patrimoine génétique et les enzymes).

Partie II - La dynamique interne de la Terre (structure interne de la Terre, la mobilité horizontale des zones de divergence et de convergence lithosphérique).

Thème 2 - Les enjeux contemporains de la planète (dynamique des écosystème et impact anthropique).

Thème 3 - Variation génétique et santé (étude de quelques maladies génétiques dont certaines qui sont multifactorielles, variations génétiques bactériennes et résistance aux antibiotiques, le fonctionnement du système immunitaire humain).

Le programme en Terminale

- Fonctionnement et reproduction des **plantes**
- Etude du **système nerveux, musculaire** et métabolismes associés, métabolismes lors d'un effort. **Glycémie et diabètes.**
- Etude du comportement lié au **stress.**
- **Géologie** (utilisation des notions de première pour expliquer les mouvements des plaques au cours du temps)
- **Génétique** (étude de différents mécanismes enrichissant le génome du vivant, liés aux divisions cellulaires ou non, des mécanismes évolutifs...)
- **Climatologie** (étude et reconstitution des différents climats depuis la formation de la Terre)

Les modalités de l'épreuve en fin de terminale

Écrit /15 points (2 exercices, l'un sur les connaissances et l'autre, sur étude d'un corpus de documents)

ECE /5 points (épreuve de TP)

Grand Oral 1 ou 2 problématiques à développer sur un thème de la spécialité.

Dès la Première spécialité SVT, vous serez préparé à ces modalités d'épreuves

L'épreuve d'Évaluation des Capacités Expérimentales

Modalité : 1h d'épreuve manipulative (avec logiciels, EXAO, expériences ...) sur un sujet tiré au sort.

Préparation : tout au long de la scolarité au lycée en groupe réduit de TP dans des salles dédiées.



Organisation de l'enseignement en 1ere et Terminale

- **En 1^{ère} 4h d'enseignement incluant des séances de TP, groupes de 20-22 élèves tout au long de l'année.**

- **En Tale 6h d'enseignement incluant des séances de TP, groupes de 20-22 élèves tout au long de l'année.**

Pourquoi choisir la spécialité SVT / qualités requises

- Vouloir comprendre le monde dans lequel nous vivons**
- S'intéresser en enjeux de demain**
- Avoir un goût pour l'argumentation et l'esprit scientifique**
- Aimer manipuler du matériel de laboratoire, modéliser**
- Avoir un projet professionnel qui demande des connaissances en SVT**

SVT peut être associé à presque toutes les autres spécialités

SVT et PC

SVT et SES

SVT et maths

SVT et langues

SVT et NSI

SVT et histoire-géopolitique

.....

Pour vous en rendre compte, vous avez La fleur de l'orientation

**Quelles spécialités choisir en fonction de son domaine de prédilection ? Santé, sport, social, environnement...
...**

<http://www.apbg.org/2020/01/02/une-fleur-pour-orientation/>

Un site qui permet, en un clic sur le domaine qui vous intéresse, de visualiser les spécialités à choisir ainsi que les métiers qui y sont liés.

**Un autre site intéressant : Horizon 21 développé par l'ONISEP
<https://www.horizons21.fr/> et bien sûr, PARCOURSUP
<https://www.parcoursup.gouv.fr>**

Sciences de la vie et de la Terre pour faire quoi ?

Une orientation en SVT permet de :

- Choisir une formation professionnelle
- Choisir une formation universitaire
- Choisir un métier

Maths **Maths Sp** **Maths Sp**

NSi **PC** **Arts**

SI **SVT** **LLCE**

SES **HLP** **Hg/Sp** **LCA**

PL1 Physique-Chimie
NSI Numérique de l'Informatique
SI Sciences de l'Ingénieur
SES Sciences Économiques et Sociales
PL2 Langues Vivantes et Culture
Hg/Sp Histoire-Géographie, Géopolitique et Sciences Politiques
LLCE Langues Littéraires et Culturelles
LCA Langues et Cultures de l'Asie et du Pacifique
SA Sciences Appliquées (Biosciences, Sciences de la Terre et de l'Environnement, Sciences de l'Énergie)
SAE Sciences Appliquées (Électronique, Mécatronique, Informatique Industrielle, Robotique)
SAI Sciences Appliquées (Automobile, Aéronautique, Aérospatial, Énergie, Industrie, Santé, Transport, Usines, Véhicules)

Domaine de la santé et du social

Domaine des sports

Domaine de l'alimentation et de l'environnement

Domaine de la recherche, de l'ingénierie et du professorat en biologie et géologie

5 ans de formation

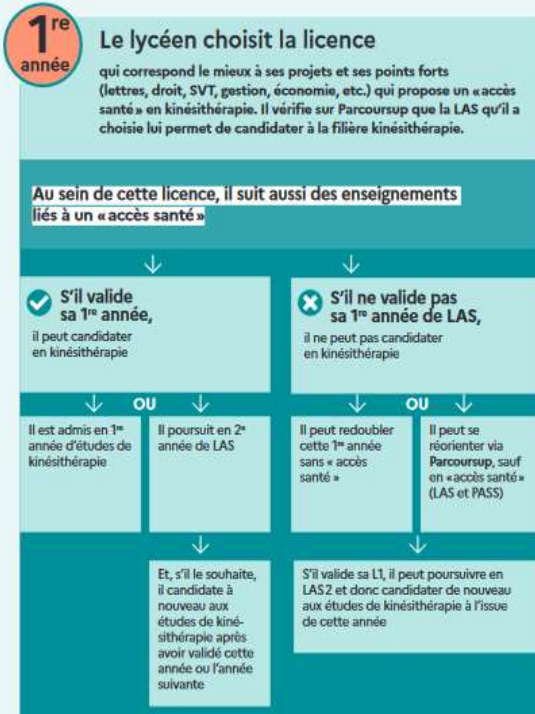
Quelques exemples

Avec Parcoursup

Les modalités d'accès aux études de kinésithérapie

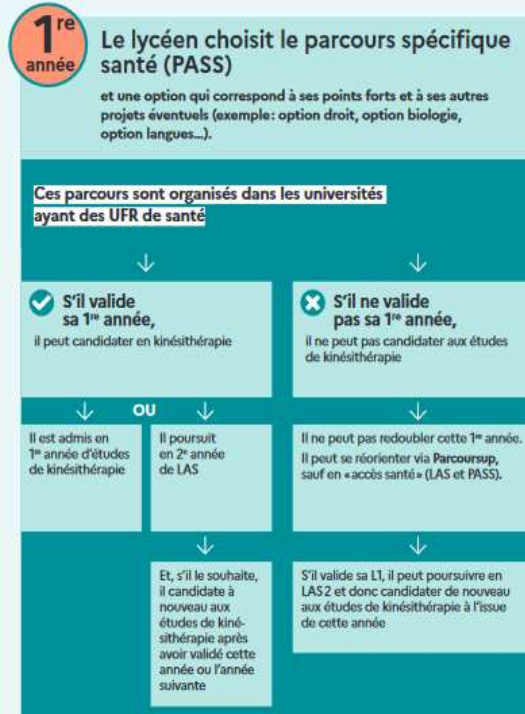
Une licence avec un « accès santé » (LAS)

Comment ça marche ?



Un parcours spécifique « accès santé » avec une option d'une autre discipline (PASS)

Comment ça marche ?



Une licence STAPS ou biologie

Comment ça marche ?



Exemples avec la Fleur pour l'orientation

Sciences de la vie et de la Terre pour faire quoi ?

Que choisir en plus de la spécialité SVT pour des :

- Licences
- BUT
- BTS

PC : Physique-Chimie
NSi : Numérique et sciences informatiques
SI : Sciences de l'ingénieur
SES : Sciences économiques et sociales
HLP : Humanités, littérature et philosophie
Hg/Sp : Histoire géographique, géopolitique et sciences politiques
LCA : Langues et cultures de l'antiquité

Vétérinaire

Quatre voies essentielles existent :

- Le concours A ouvert aux élèves de prépa BCPST et TR (technologie et biologie), qui semble ne pas donner satisfaction aux écoles du fait de la durée du cursus (2 ans) et du programme (trop de géologie et de mathématiques), mais qui est actuellement la voie principale de recrutement.
- Le concours B à partir des années de licence universitaire.
- Le concours C à partir des BTS et BUT.
- Classe préparatoire intégrée aux ENI (nouveau mode).

En particulier :
 La prépa BCPST (biologie, chimie, physique et sciences de la Terre) offre une formation équilibrée en mathématiques, physique-chimie et sciences de la vie et de la Terre. Elle donne accès aux domaines du vivant ou des géosciences.

Attendre persévérer :
 S'intéresser aux domaines de la biologie, de la géologie, de la physique et de la chimie et aux démarches associées (analyse, modélisation, résolution de problèmes, communication).

Do Pour en savoir plus, cliquez !

Document mis à jour et publié à partir des attention des différentes filières

TERMINALES 2022/2023

HORIZONS 2021

5 Pour retourner au début

Domaine de la recherche, de l'innovation et du professorat en biologie et géologie

Possibilité avec BAC STL

Alimentation et développement

et du social

Sciences de la vie et de la Terre pour faire quoi ?

Que choisir en plus de la spécialité SVT pour des :

- Licences
- BUT
- BTS

PC : Physique-Chimie
NSi : Numérique et sciences informatiques
SI : Sciences de l'ingénieur
SES : Sciences économiques et sociales
HLP : Humanités, littérature et philosophie
Hg/Sp : Histoire géographique, géopolitique et sciences politiques
LCA : Langues et cultures de l'antiquité

BUT Génie biologique option bio-informatique

Compétences techniques et scientifiques :

- Avoir des bases scientifiques en biologie, chimie, physique et mathématiques.
- Avoir un intérêt pour les manipulations pratiques en particulier en biologie et chimie (biochimie).
- Savoir mobiliser ses savoirs pour répondre à une problématique scientifique.
- Élaborer un raisonnement structuré et adapté à une situation scientifique.

Do Pour en savoir plus, cliquez !

Document mis à jour et publié à partir des attention des différentes filières

TERMINALES 2022/2023

HORIZONS 2021

5 Pour retourner au début

Domaine de la recherche, de l'innovation et du professorat en biologie et géologie

Possibilité avec BAC STL

Alimentation et développement

et du social

Exemple avec Horizon 21 et choix de spé en Première : HGGSP, NSI et SVT !

[Retour à l'accueil](#)

vous êtes en

seconde générale et technologique

vous voulez poursuivre en






















voie générale


[Comment ça marche ?](#)


Testez vos combinaisons
en sélectionnant 3 enseignements de spécialité

Découvrez les univers formations et les métiers qui s'offrent à vous en
cliquant sur les +

	Arts
	Biologie-écologie
	Histoire-géographie, géopolitique et sciences politiques
	Humanités, littérature et philosophie
	Langues, littératures et cultures étrangères et régionales
	Littérature, langues et cultures de l'Antiquité
	Mathématiques
	Numérique et sciences informatiques
	Physique-chimie
	Sciences de l'ingénieur
	Sciences de la vie et de la Terre
	Sciences économiques et sociales
	Éducation physique, pratiques et culture sportives

	Arts et industries culturelles	
	Droit et sciences politiques	
	Hôtellerie, restauration et métiers du tourisme	
	Informatique, mathématiques et numérique	
	Lettres, langues et communication	
	Santé	
	Sciences du vivant et géosciences	
	Sciences humaines et sociales	
	Sciences économiques et de gestion	
	Sciences, technologie, ingénierie et mathématiques	
	Sport et activités physiques	

 Faire une nouvelle simulation

 Ces enseignements de spécialité près de chez moi

Les projets en spécialité SVT au lycée Buffon

- **Les apprentis-chercheurs en partenariat avec les Instituts Imagine et INEM de l'hôpital Necker en Première spé SVT**
- **Les Olympiades Académiques et Internationales de Géoscience en Première spé SVT**
- **Un séjour de Géologie de 4-5 jours dans les Alpes françaises en Terminale spé SVT.**