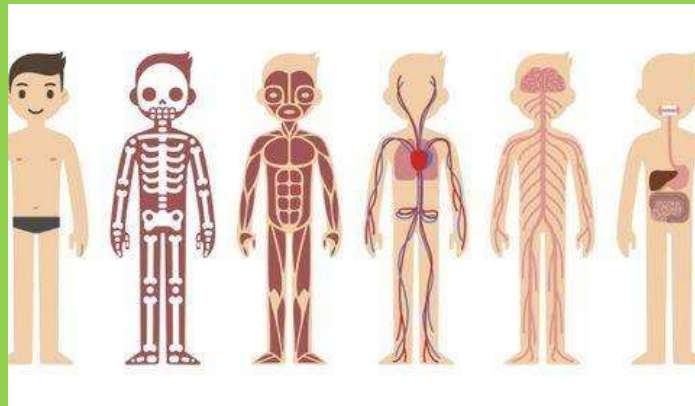




La spécialité S.V.T

Sciences de la Vie et de la Terre



Le programme en 1ere

Thème 1 - La Terre, la vie et l'organisation du vivant

Partie I - Transmission, variation et expression du patrimoine génétique

(divisions cellulaires, réplication de l'ADN, mutations, génome et histoire de l'Humanité, expression du patrimoine génétique et les enzymes).

Partie II - La dynamique interne de la Terre (structure interne de la Terre, la mobilité horizontale des zones de divergence et de convergence lithosphérique).

Thème 2 - Les enjeux contemporains de la planète (dynamique des écosystèmes et impact anthropique).

Thème 3 - Variation génétique et santé (étude de quelques maladies génétiques dont certaines qui sont multifactorielles, variations génétiques bactériennes et résistance aux antibiotiques, le fonctionnement du système immunitaire humain).

Organisation de l'enseignement en 1ere et Terminale

- **En 1^{ère} 4h d'enseignement incluant des séances de TP.**

- **En Tale 6h d'enseignement incluant des séances de TP.**

Le programme en Terminale

- Fonctionnement et reproduction des **plantes**
- Etude du **système nerveux, musculaire** et métabolismes associés, métabolismes lors d'un effort. **Glycémie et diabète**.
- Etude du comportement lié au **stress**.
- **Géologie** (utilisation des notions de première pour expliquer les mouvements des plaques au cours du temps)
- **Génétique** (étude de différents mécanismes enrichissant le génome du vivant, liés aux divisions cellulaires ou non, des mécanismes évolutifs...)
- **Climatologie** (étude et reconstitution des différents climats depuis la formation de la Terre)

Les modalités de l'épreuve en fin de 1ère et en terminale

Si spécialité abandonnée : Contrôle continu coeff 8 pour le bac, ne fera pas l'objet d'une épreuve spécifique en fin d'année.

Si spécialité conservée, coeff 16 pour le bac :

Écrit /15 points (2 exercices sur les connaissances et sur étude de documents)

ECE (Évaluation des Capacités Expérimentales) /5 points (épreuve de TP)

Grand Oral coeff 10 1 ou 2 problématiques à développer sur un thème de la spécialité.

L'épreuve d'Évaluation des Capacités Expérimentales

Modalité : 1h d'épreuve manipulative (avec logiciels, EXAO, expériences ...) sur un sujet tiré au sort.

Préparation : tout au long de la scolarité au lycée en groupe réduit de TP dans des salles dédiées.



Pourquoi choisir la spécialité SVT / qualités requises

- Vouloir comprendre le monde dans lequel nous vivons**
- S'intéresser aux enjeux de demain**
- Avoir un goût pour l'argumentation et l'esprit scientifique**
- Aimer manipuler du matériel de laboratoire, modéliser**
- Avoir un projet professionnel et de poursuite d'étude qui demande des connaissances en SVT**

SVT et toutes les autres spécialités

SVT et PC

SVT et SES

SVT et maths

SVT et langues

SVT et NSI

SVT et histoire-géopolitique

La fleur de l'orientation

Quelles spécialités choisir en fonction de son domaine de prédilection ? Santé, sport, social, environnement

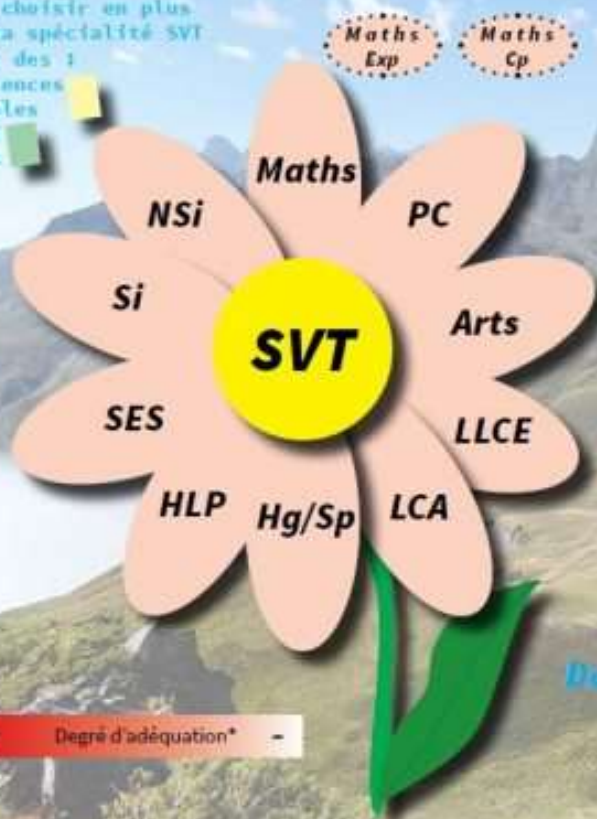
...

<http://www.apbg.org/2020/01/02/une-fleur-pour-orientation/>

Un site qui permet, en un clic sur le domaine qui nous intéresse, de visualiser les spécialités à choisir ainsi que les métiers qui y sont liés.

Sciences de la vie et de la Terre pour faire quoi ?

Que choisir en plus de la spécialité SVT pour des :
 -Licences
 -Ecoles
 -BUT
 -BTS



PC : Physique Chimie
 NSi : Numérique et sciences informatiques
 Si : Sciences de l'ingénieur
 SES : Sciences économiques et sociales
 HLP : Humanités, littérature et philosophie
 Hg/Sp : Histoire géographie, géopolitique et sciences politiques
 LCA : Langues et cultures de l'antiquité
 LLCE : Langues et littératures étrangères

Enseignements facultatifs :

- **Maths cp** : Mathématiques complémentaires (si spécialité maths non choisie en terminale)
- **Maths Exp** : Mathématiques expertes (si spécialité maths conservée en terminale)



* Document mis à jour et établi à partir des attendus des différentes filières



HORIZONS 2021
 VERS LES TERRITOIRES DE L'EXCELLENCE ET DU BIEN-ÊTRE

5
 Pour retourner au début

Domaine de la santé et du social



Domaine du sport



Domaine de l'alimentation et de l'environnement



Domaine de la recherche, de l'ingénierie et du professionnel en biologie et géologie



+ Degré d'adéquation* -

Licence - Sciences de la vie, Sciences de la terre (toutes options y compris LAS-Licence Accès Santé)

Une très bonne maîtrise des compétences attendues en Sciences de la vie et de la Terre à la fin de la classe de terminale est préconisée.

Une bonne maîtrise des compétences expérimentales attendues en Sciences de la vie et de la Terre à la fin de la classe de terminale est préconisée.

Une bonne maîtrise des compétences attendues en Physique-Chimie à la fin de la classe de terminale est préconisée en fonction du portail auquel appartient la mention.

BAC 2021 - Information aux lycéens

Parcours conseillé par la formation

EN PREMIÈRE GÉNÉRALE
Pour réussir pleinement dans la formation, il est conseillé aux lycéens de suivre les enseignements de spécialité **Mathématiques et Sciences de la vie et de la Terre (ou biologie-écologie en lycée agricole)**, complétés d'un troisième enseignement de spécialité de leur choix.

EN TERMINALE GÉNÉRALE
Pour réussir pleinement dans la formation, il est conseillé aux lycéens de suivre l'enseignement de spécialité **Sciences de la vie et de la Terre** (ou **Biologie-écologie** en lycée agricole), complété de l'enseignement de spécialité **Physique-chimie**, de l'enseignement de spécialité **Mathématiques** ou, éventuellement d'un autre enseignement de spécialité de leur choix et de l'option **Mathématiques complémentaires**.

NB : Les lycéens faisant d'autres choix de parcours peuvent également réussir dans la formation, grâce à leur motivation et à l'appui des dispositifs de réussite (OUI-SI) mis en place pour les accompagner.

PC non mentionné mais évidemment conseillé pour cohérence avec les propositions de terminale

Figure imposée :
SVT

SVT + Maths
SVT + PC
SVT + PC +
Maths complément
aire

<https://dossier.parcoursup.fr/Candidat/carte>

PASS (Parcours d'Accès Spécifique Santé) Médecine

Informations aux lycéens

Parcours conseillés par la formation

EN PREMIÈRE GÉNÉRALE

Pour réussir pleinement dans la formation, il est conseillé aux lycéens de suivre les enseignements

de spécialité **Physique-Chimie** et Sciences de la Vie et de la Terre (ou

Biologie-écologie en lycée agricole), complétés d'un troisième enseignement de spécialité de leur choix.

EN TERMINALE GÉNÉRALE

Pour réussir pleinement dans la formation, il est conseillé aux lycéens de suivre au moins l'un des deux enseignements de spécialité suivants :

Physique-Chimie ou **Sciences de la Vie et de la Terre** (ou **Biologie-écologie** en lycée agricole).

NB : Les lycéens faisant d'autres choix de parcours peuvent également réussir dans la formation, grâce à leur motivation et à l'appui des dispositifs de réussite (OUI-SI) mis en place pour les accompagner.

Classe préparatoire aux grandes écoles

BCPST-Biologie, Chimie, Physique, Sciences de la Terre

Informations aux lycéens

Parcours conseillés par la formation

EN PREMIÈRE GÉNÉRALE

Pour réussir pleinement dans la formation, il est conseillé aux lycéens de suivre les enseignements de spécialité

Mathématiques, Physique-chimie (ou, éventuellement **Sciences de l'ingénieur**) et **Sciences de la vie et de la Terre** (ou **Biologie-écologie en lycée agricole**).

EN TERMINALE GÉNÉRALE

Pour réussir pleinement dans la formation, il est conseillé aux lycéens de suivre les enseignements de spécialité

Physique-chimie et Sciences de la vie et de la Terre (ou **Biologie-écologie en lycée agricole**), complétés de l'option **Mathématiques complémentaires**, ou de suivre l'un de ces enseignements de spécialité, complété de l'enseignement de spécialité **Mathématiques**.

NB : Les lycéens faisant d'autres choix de parcours peuvent également réussir dans la formation, s'ils ont la motivation et le niveau nécessaires, au regard des attendus de la formation mentionnés ci-dessus.

Nouveaux programmes de BCPST en 2021

- **Écrits en continuité des programmes des spécialités de terminale de SVT et PC**
- **Écrits en continuité du programme de mathématiques complémentaires**

Avec le choix des spécialités SVT + PC + mathématiques complémentaires en classe de terminale il n'y a donc rien à « rattraper » ensuite.

Tout autre choix est possible mais dans ce cas il y aura effectivement un effort de remise à niveau à engager en première année du supérieur.